

LÍNEA COMPLETA DE PRODUCTOS PARA BLINDAJE CONTRA RADIACIÓN

PRESENTACIÓN DE PLACA DE YESO REVESTIDA CON PLOMO

Radiation Protection Products (RPP) fabrica y distribuye una amplia gama de soluciones para el blindaje contra radiación. Dentro de nuestros productos encontrará puertas revestidas con plomo (madera maciza, revestidas y refuerzos de acero), placas de yeso con plomo (también conocidas como paneles de yeso para blindaje o tableros de yeso reforzados) y madera contrachapada con plomo, vidrio plomado para rayos X, marcos revestidos de plomo para ventanas y puertas, cajas de paso, además de otros productos fabricados en plomo.

Radiation Protection Products utiliza únicamente materiales de la más alta calidad y aplica estrictos controles de calidad en cada proceso.

Le ofrecemos una línea de productos de blindaje de plomo de calidad superior, a precios competitivos y con entregas adaptadas a sus necesidades. Para obtener más información sobre los productos o servicios de RPP, puede contactarnos gratuitamente en:

888-746-4777 TELÉFONO
866-554-8445 FAX



Tipo RPP-Placa de yeso revestida con plomo (grosor de 5/8 in) paneles de yeso reforzados con plomo (pureza del plomo de 99.9%, conforme a la especificación federal QJ-L-201f, Grado "C") para su uso en los diseños núm. [U301](#), [U305](#), [U404](#), [U411](#), [U415](#), [U419](#), [U423](#), [U424](#), [U435](#), [U438](#), [U445](#), [U465](#), [U469](#), [U493](#), [V438](#), [V439](#), [V477](#), [V478](#), [V479](#), [V490](#), [V498](#), [V499](#), [W410](#).

TODOS LOS PRODUCTOS DE BLINDAJE CUMPLEN CON LAS SIGUIENTES ESPECIFICACIONES:

Lámina de plomo

La lámina de plomo cumple o supera la especificación federal QJL-201 F Grado C y la norma ASTM B749-03 para tiras, láminas y placas de plomo y aleaciones de plomo. Consulte los informes NCRP #33, #35, #49 y #147.

Placa de yeso

La placa de yeso cumple o supera las normas ASTM C36 A82.27 y USDA SSL 30D Tipo III Grado X.

Vidrio plomado

El vidrio plomado cumple o supera la especificación federal DD-G-451.

Radiation Protection Products fabrica todos los productos de blindaje de plomo siguiendo el manual de la industria del plomo y los informes NCRP aplicables (#33, #35, #39, #40, #49 y #147), además de NBS, HB. #114.

Los armarios para transferencia de casetes cumplen o superan la norma MIL-C-3673 (DM).

Las puertas de madera y laminado plástico cumplen o superan el estándar de la industria ANSI/NWMA I.S.I.-80, I.S.I.4-80 y el informe NCRP #49.

TÉRMINOS Y CONDICIONES DE VENTA

Precios en dólares estadounidenses. Todos los precios están expresados en USD, F.O.B. fábrica, Chapel Hill, Tennessee, salvo especificación contraria. Precios, características y condiciones de venta pueden modificarse sin previo aviso. Todos los pedidos serán revisados antes de su aceptación.

Condiciones

Pago a 30 días para cuentas establecidas con crédito aprobado. Se acepta Visa/MasterCard.

Crédito

Las nuevas cuentas, sujetas a aprobación de crédito, pueden ser procesadas de inmediato si se adjunta un cheque, transferencia bancaria o tarjeta de crédito. Para agilizar la apertura, envíe los datos bancarios y cuatro (4) referencias comerciales. Se requiere certificado de exención de impuestos o de reventa si corresponde.

Mínimo

Factura mínima de \$500.00. Los pedidos inferiores a \$500.00 pueden requerir pago mediante Visa o MasterCard.

Pedidos/Compras

Se solicita orden de compra o contrato para todos los pedidos. Todos los pedidos deben confirmarse y estar claramente marcados como "Confirmación—No duplicar".

Envío

Si no se especifican instrucciones detalladas de envío en los pedidos, nos reservamos el derecho de elegir el método de transporte y realizar envíos parciales si fuera necesario.

Embalaje/Cargo de preparación El embalaje especial se cotiza aparte. Los cargos de preparación pueden aplicarse en ciertas fabricaciones.

Devoluciones

Sólo se aceptarán devoluciones de mercancía con autorización escrita previa. Los gastos de envío deben ser pagados por adelantado.

Lámina de plomo

Lead Lined Gypsum

Lead Angles

Cristal con revestimiento de plomo

Radiación
Shielded Door



1000 Superior Boulevard, Suite 310 • Wayzata, MN 55391 1.888.RINGRPP (1.888.746.4777) • FAX GRATUITO: 1.866.554.8445 www.radiationproducts.com más de 50 años cubriendo las necesidades de plomo del país con una gama completa de productos para protección contra la radiación.

PROTECCIÓN CONTRA LA RADIACIÓN

PLADUR REVESTIDO DE PLOMO

PLADUR

Radiation Protection Products utiliza únicamente placas de yeso con certificación ignífuga.

El pladur revestido de plomo (también conocido como placa de yeso o sheetrock revestido de plomo) se suministra con una lámina de plomo adherida a placas de yeso de 1/2" o 5/8". Los tamaños personalizados se cotizan bajo petición. También ofrecemos revestimiento de plomo adherido a placas especiales, como las resistentes a la humedad y el moho. El pladur revestido de plomo se entrega con tiras de 2" del mismo grosor y altura de plomo, y discos de plomo de 3/8" de diámetro.

Información de instalación

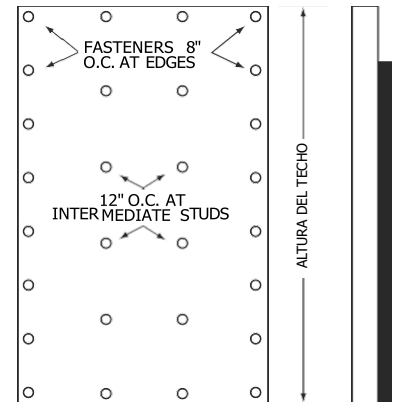
El pladur revestido de plomo consiste en una única lámina de plomo, sin perforar, laminada al grosor especificado de la placa de yeso. La unión se realiza mediante una capa continua de adhesivo de masilla.

El pladur revestido de plomo debe fijarse al menos cada 20 cm en los bordes de cada panel y cada 30 cm en los perfiles intermedios utilizando tornillos estándar para placas de yeso. Las tiras de plomo de 2" de ancho y del mismo grosor deben colocarse en cada perfil de unión utilizando adhesivo de construcción estándar, antes de instalar el pladur revestido de plomo. Estas tiras proporcionan el solapamiento de 2,5 cm necesario con los paneles adyacentes. Cada fijación debe cubrirse con un disco de plomo de 3/8" de diámetro y del mismo grosor que el plomo laminado en la placa de yeso, para evitar cualquier fuga de radiación en el punto de sujeción. Se recomienda aplicar los discos con adhesivo de secado rápido.

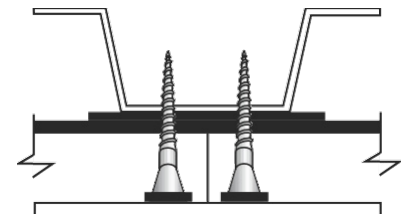
PARA ESPESORES DE PLOMO SUPERIORES A 1/8" CONSULTE NUESTRA SECCIÓN DE PLADUR REVESTIDO DE PLOMO.

También puede llamarnos directamente para consultar si la opción de colocar varias capas de plomo es viable.

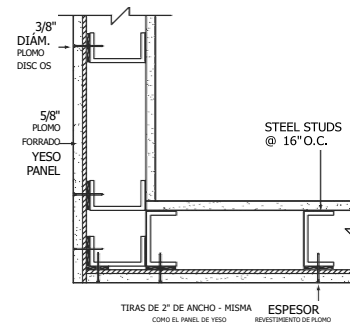
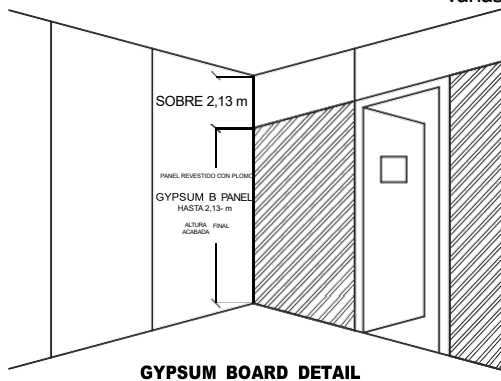
Consulte los planos incluidos para ver los métodos habituales de instalación y fijación de los paneles de yeso laminados con plomo.



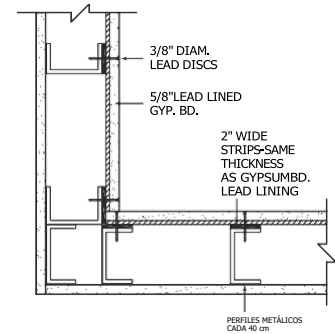
PLACA DE YESO LAMINADA CON PLOMO HASTA LA ALTURA INDICADA



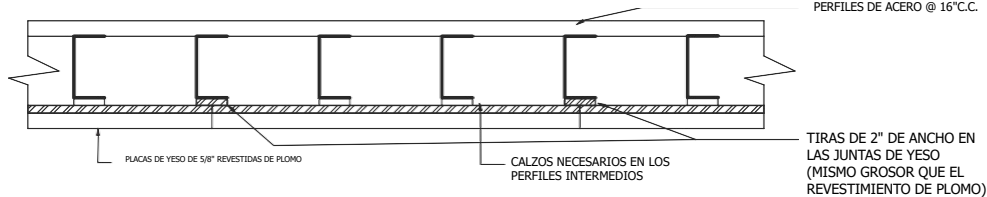
DISCO DE PLOMO DE 3/8"



PERFILES METÁLICOS EN ESQUINA EXTERIOR



PERFILES METÁLICOS EN ESQUINA INTERIOR



DETALLE DE MURO

1000 Superior Boulevard, Suite 310 • Wayzata, MN 55391 1.888.RINGRPP (1.888.746.4777) • FAX GRATUITO: 1.866.554.8445 www.radiationproducts.com atendiendo las necesidades de plomo del país durante más de 60 años con una gama completa de productos de protección contra radiación



PROTECCIÓN CONTRA RADIACIÓN

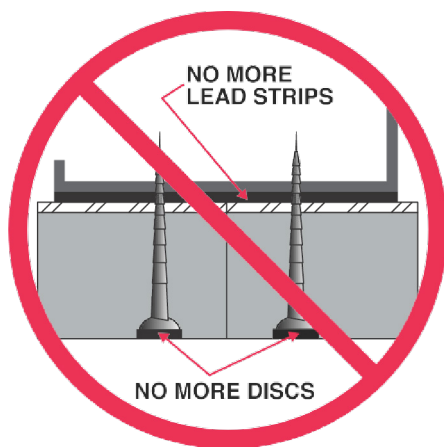
PERFILES DE PLOMO

PERFILES DE PLOMO

Ahorra \$ en mano de obra...

"Instalación sencilla"

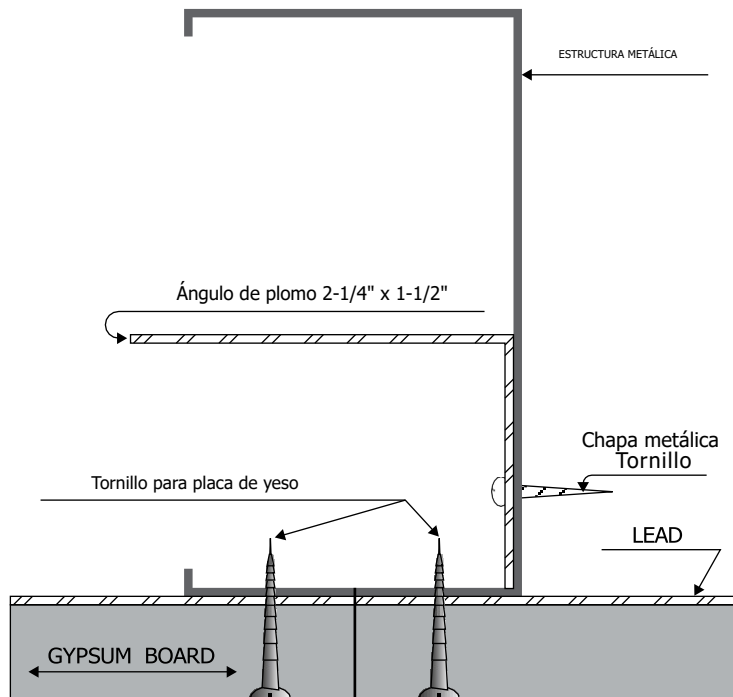
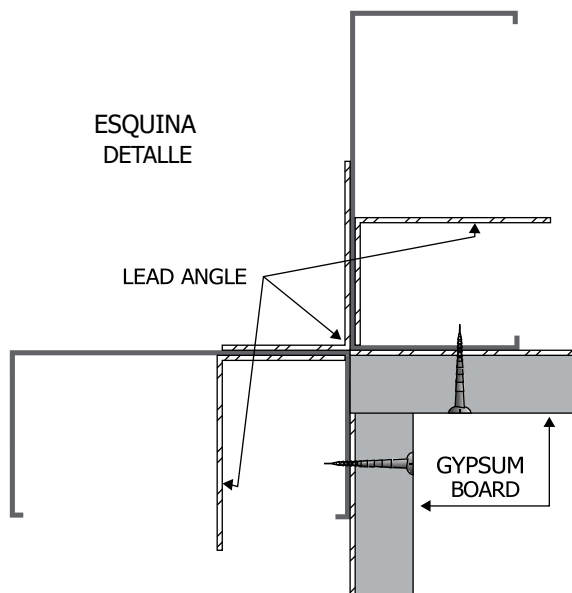
Este sistema hermético de perfiles de plomo garantiza una cobertura total frente a rayos gamma... y elimina la necesidad de TIRAS y DISCOS de PLOMO en todas las aplicaciones con placas de yeso y contrachapado revestidas de plomo.



Nuestros ángulos de plomo herméticos están disponibles en todos los grosores y alturas.

Disponible exclusivamente en
Radiation Protection Products, Inc

ESQUINA
DETALLE



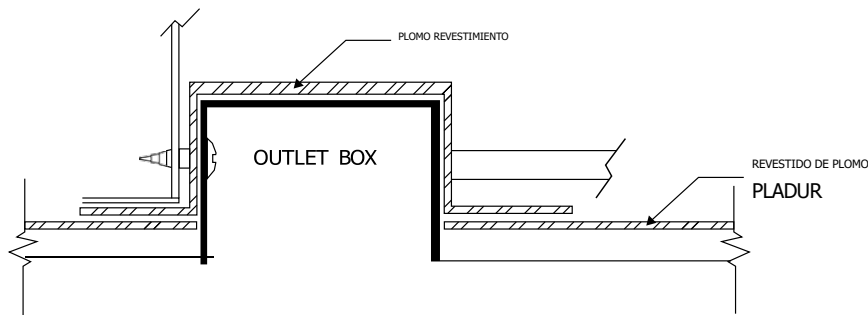
PATENTADO



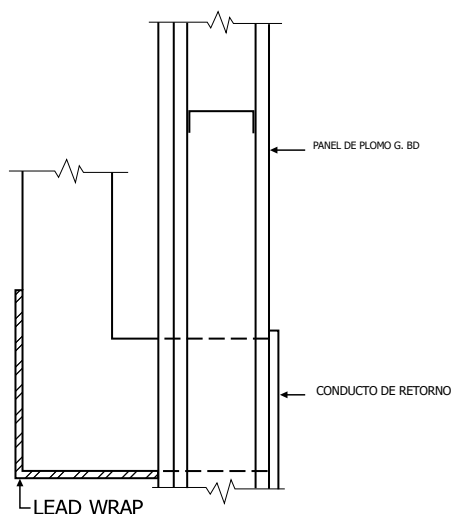
1000 Superior Boulevard, Suite 310 • Wayzata, MN 55391 1.888.RINGRPP (1.888.746.4777) • FAX GRATUITO:
1.866.554.8445 www.radiationproducts.com más de 50 años cubriendo las necesidades de plomo del país,
ofreciendo la gama más completa de productos para protección contra radiación

PROTECCIÓN CONTRA LA RADIACIÓN **PARA** **ABERTURAS Y PASOS**

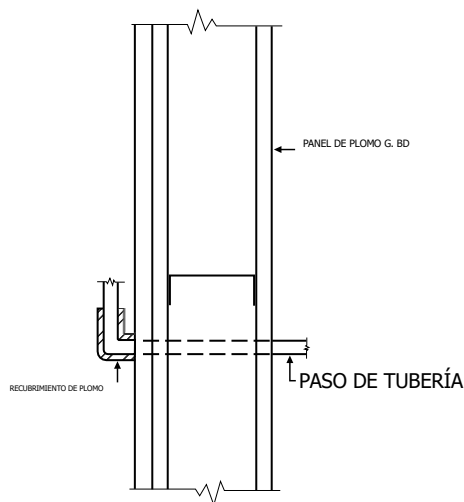
Al instalar tabiques con revestimiento de plomo (placa de yeso, paneles de plomo), todos los cortes y pasajes deberán cubrirse con láminas de plomo para mantener la protección continua en toda la sala. Se pueden suministrar láminas adicionales para facilitar el blindaje de instalaciones como enchufes, interruptores, conductos y cables de teléfono o datos.



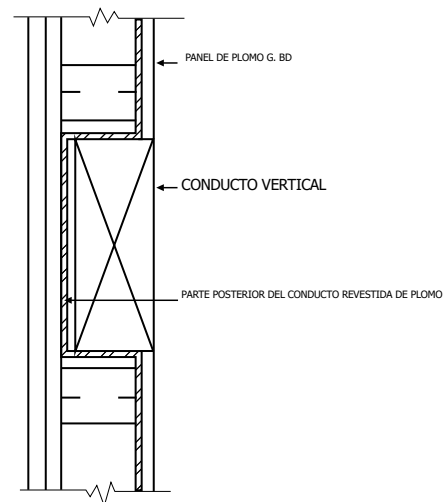
PLACA DE PLOMO PARA CAJAS DE ENCHUFE



ENVOLTURA DE CONDUCTO DE PASO



REVESTIMIENTO DE TUBERÍA (TÍPICO)



DETALLE DE CONDUCTO EN PARED



1000 Superior Boulevard, Suite 310 • Wayzata, MN 55391 1.888.RINGRPP (1.888.746.4777) • FAX GRATUITO:
1.866.554.8445 www.radiationproducts.com atendiendo las necesidades de plomo de la nación durante más de
50 años, con una gama completa de productos para protección contra la radiación

PRODUCTOS DE PLOMO PUR o LÁMINAS DE PLOMO



En Radiation Protection Products solo empleamos el plomo más puro disponible para nuestras láminas y ladrillos de plomo. No realizamos ningún proceso de refinado en nuestras instalaciones, lo que nos convierte en una de las empresas de blindaje radiológico más limpias y respetuosas con el medio ambiente del sector, ofreciéndole la lámina de plomo de mayor calidad del mercado.



Si desea más información sobre nuestras láminas de plomo, no dude en ponerse en contacto con Radiation Protection Products.

MEDIDAS Y PESOS NOMINALES DE LÁMINAS DE PLOMO*

Espesor real	Libras por pie ²	Espesor aprox. en pulgadas	
		Decimal	Fracción
	1	.0156	1/64 - .5mm
	1 1/2	.0234	3/128
	2	.0312	1/32
	2 1/2	.0391	5/128 - 1.0 mm
	3	.0468	3/64
	3 1/2	.0547	7/128
	4	.0625	1/16 - 1.58mm
	5	.0781	5/64 - 2.1mm
	6	.0937	3/32 - 2.5mm
	7 1/2	.1250	1/8
	10	.1563	5/32
	12	.1875	3/16
	14	.2188	7/32
	15	.2500	1/4
	20	.3333	1/3
	24	.4000	2/5
	30	.5000	1/2
	40	.6667	2/3
	60	1.000	1

*Los pesos indicados corresponden únicamente al plomo común. Otros tipos de plomo, como el plomo antimonio o duro, pueden pesar ligeramente menos para un mismo grosor.



1000 Superior Boulevard, Suite 310 • Wayzata, MN 55391 **1.888.RINGRPP** (1.888.746.4777) • FAX GRATUITO: 1.866.554.8445 www.radiationproducts.com cubriendo las necesidades de plomo en todo el país desde hace **más de 50 años**, con una gama completa de productos para blindaje radiológico.

LISTA PARCIAL DE PROYECTOS

REALIZADOS POR RPP

PROYECTO

UBICACIÓN

CONTRATISTA

Centro Médico Bay Care
Hospital General Montgomery
Clínica Cleveland
Centro de Salud Fort Defiance

Green Bay, WI
Olney, MD
Wooster, OH
Fort Defiance, AZ

M.A. Mortenson S.A.
H.B.E. S.A.
Marshall Erdman
Border Glass & Aluminum
Empire Lath & Plaster
Flintco Construcción
M.A. Mortenson
Mulachy Pladur
M.A. Mortenson
Weis Constructores

Newberg-Brinderson
Nastasi & Associates
Turner Construction
M.A. Mortenson S.A.
VVP America Inc. dba Binswanger Glass
Olympic Wall Systems

Base aérea Elmdorf
Clínica Mayo
Clínica Mayo
Clínica Mayo
Escuela de Dispositivos Peligrosos
Base aérea Travis
Centro Médico Montefiore

Anchorage, AK
Rochester, MN
Rochester, MN
Rochester, MN
Redstone Arsenal, AL
Travis AFB, CA
Bronx, NY

Hospital Médico V.A.
Centro Médico Regional
GE Pruebas de células
Cessna Aerolíneas
Northwest Aerolíneas
Phillips Medical Systems
Syncor
Base U.S.L.E.
Hospital Smith
Hospital V.A.
Hospital Comunitario McMinnville
Hospital Mary Washington

Minneapolis, MN
Fayetteville, AR
Waukesha, WI
Wichita, KS
Minneapolis, MN
Scarborough, OH
Hicksville, NY
Isla Sand, HI
Valdosta, GA
Ann Arbor, MI
McMinnville, OR
Fredricksburg, VA

Paglia Ingeniería
Brasfield & Gorri
P.J. Dick
McDevitt Street Bovis
Centex Rodgers



1000 Superior Boulevard, Suite 310 • Wayzata, MN 55391 **1.888.RINGRPP** (1.888.746.4777) • FAX GRATUITO:
1.866.554.8445 www.radiationproducts.com más de 50 años cubriendo las necesidades de plomo del país con
una gama completa de productos para protección contra la radiación